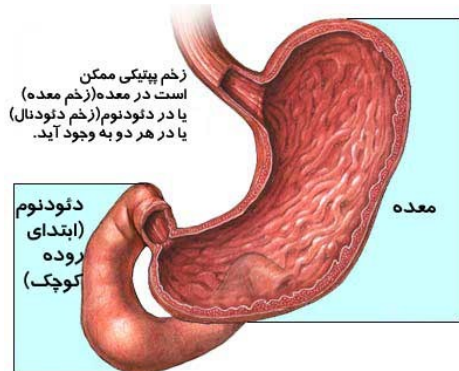




بیمارستان فوق تخصصی آپادانا

بیماریهای دستگاه گوارشی



« دفتر بهبود کیفیت و اعتباربخشی »

A.PAM.SU.09

با آرزوی سلامتی برای کلیه بیماران

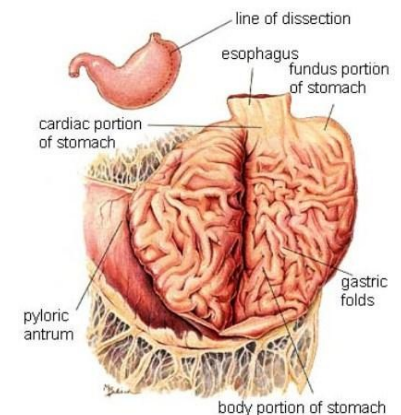


انواع زخم های گوارشی

زخم معدده (gastric ulcers), این نوع زخم های گوارشی زخم هایی هستند که درون معدده ایجاد می شوند.

زخم مری (esophageal ulcers), این نوع زخم های گوارشی زخم هایی هستند که درون مری (لوله ای که غذا را از دهان به معدده منتقل می کند) ایجاد می شوند.

زخم دوازده یا اثنی عشر (Duodenal ulcers), این نوع زخم های گوارشی زخم هایی هستند که در قسمت بالایی روده کوچک (دوازدهه، اثنی عشر و یا duodenum) ایجاد می شوند.



برای پیشگیری از این سرطان ها، آنچه که خیلی اهمیت دارد و ما می توانیم مداخله داشته باشیم جدای از اختلالات ژنتیکی و شکست های کروموزومی، تغذیه است.

سرطان روده بزرگ

سرطان روده بزرگ، یا سرطان کولون: در این بیماری سلول های سرطانی در داخل بافت روده شروع به تکثیر می کنند. اگر چه این سرطان از جمله معمولترین سرطانهای بشر به حساب می آید اما بدلیل بهبود روشهای غربالگری و تشخیصی، تعداد موارد جدید این بیماری و مرگ ناشی از آن بطور قابل ملاحظه ای کاهش یافته است.

خونریزی دستگاه گوارشی تحتانی

خون ریزی در اثر صدمه و آسیب موضعی ایجاد می شود که سبب زخم مخاط دستگاه گوارش می شود. خون ریزی های دستگاه گوارش ((GIB) به دو دسته با منشأ فوقانی و تحتانی تقسیم می شوند. خون ریزی هایی که در قسمت اثنی عشر به بالا رخ داده باشند، خون ریزی دستگاه گوارش فوقانی ((UGIB نامیده می شوند. اگر محل خونریزی از دوازدهه تا مقعد باشد خونریزی دستگاه گوارشی تحتانی ((LGIB گفته می شود .

بیماری های بخش فوقانی

مانند ازوفازیت، اولسر پپتیک معده و دوازدهه

بیماری های روده ها

مانند سندروم روط تحریک پذیر و بیماریهای التهابی روده

بازگشت اسید(رفلاکس)

بازگشت اسید از معده به داخل مری می تواند درد سوزاننده و درد تیز پشت جناغ سینه و احساس ترشی در ناحیه سینه، احساس مزه بد در دهان و گاهی برگشت غذا به داخل مری و دهان را ایجاد کند. معمولاً برگشت اسید به مری را سوزش معده یا سوزش سینه می نامند. این بیماری ناشی از دریچه فوقانی تنبل یا از کار افتاده معده است.

سرطان معده

از بیماری های خطرناک دستگاه گوارش، سرطان ها محسوب می شوند. در ایران سرطان معده شیوع بیشتری دارد سپس سرطان کولون یا روده ی بزرگ و مری محل های شایع سرطان های دستگاه گوارش هستند. در کشورهای غربی مثل آمریکا، شایع ترین سرطان ها، سرطان کولون بعلت مصرف زیاد گوشت قرمز و غذاهای پرچرب است.

علت بروز بیماری های عملکردی دستگاه گوارش چیست؟ و چه علائمی دارد؟

عادات غذایی و نحوه تغذیه افراد تاثیر شگرفی در بروز بیماری های عملکردی دستگاه گوارش دارد به گونه ای که مصرف غذاهای پرچربی و ادویه جات باعث تشدید این بیماری ها می شود تا جایی که نوعی حساسیت به انواع خاصی از غذا در بیماران مشاهده می شود که به این بیماران تیپ حساسیت آلرژیک می گویند.

تند و کند شدن حرکات دستگاه گوارش ، اختلال در معده ، مری و اثنی عشر (حس احشاء) و اختلال در تطابق اعضای گوارش با موادی که وارد آنها می شود از علائم بیماری های عملکردی گوارشی است که به صورت درد سر دل یا کل شکم ، دل پیچه ، اسهال یا سر و صدای شکم در افراد بروز می کند . علائم این نوع بیماری های آزار دهنده است و این در حالی است که بیماریهای عملکردی دستگاه گوارش هیچگاه به سرطان و بیماریهای بدخیم تبدیل نمی شود .